



HÄBERLIN

Generalunternehmen
Architektur
Immobilien

Winterthurer Zeitung 31. Mai 2007

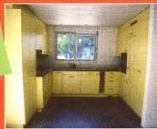


Häberlin AG
Die Häberlin AG mit Sitz in Müllheim und Eschikon wurde 1978 durch Konrad Häberlin gegründet. Sie beschäftigt heute sechs diplomierte Architekten, drei Projektleiter, zwei Hochbauzeichner, 3 kaufmännische Angestellte und zwei Lehrlinge und ist als Architektur- und Generalunternehmen nach ISO 9001:2001 zertifiziert. Die Schwerpunkte der Häberlin AG liegen als Generalunternehmer im Bau von Wohn-, Büro- und Gewerbehäusern. Die Kunden profitieren von professionellen Dienstleistungen, welche lange vor dem Spätsitzlich beginnen und weit über die Schlüsselübergabe hinausgehen. Eine Partnerschaft die sich lohnt!

Herzlichen Dank
Die Häberlin AG dankt allen Käufern, Bauherren, Werkern und Geschäftsfreunden für die gute Zusammenarbeit bei der Realisierung. Den Nachbarn danken wir für das Entgegenkommen während der Bauphase.

Planungsarbeiten
Generalunternehmer / Verkauf
Häberlin AG
8555 Müllheim
Telefon 052 762 70 70
www.haerberlinag.ch
Bauingenieur
Felix Anderes AG
Ingenieurbüro
8280 Kreuzlingen
Telefon 071 672 12 11
Geologie
AllGeol AG
8406 Winterthur
Telefon 052 202 61 37
Häberlin AG
Susanne Gretzinger
Elektroplanung
Elektronikwerk des Kantons Zürich
ELTOP Regionalleitung
8472 Seuzach
Telefon 058 359 44 44

**Rohbaubesichtigung
Tag der offenen Tür
2. Juni 2007, von 10 bis 15 Uhr**
Gönnen Sie sich einen ersten Eindruck, zusammen mit einem unverwundlichen Gespräch. Die Häberlin AG berät Sie und hilft Ihnen Ihr Eigenheim zu realisieren. Auf Wunsch erhalten Sie die Verkaufsmaterialien mit Baubeschneid und Plangrundlagen. Eine Signalfahrt finden Sie ab der Dorfstrasse in Henggart.



Thomas Weber
Projektleiter der Überbauung «Weieräcker»

Henggart

In der ländlichen, steuergünstigen Gemeinde Henggart wurde im Sommer letzten Jahres mit dem Bau von 30 Einfamilienhäuser der Überbauung „Weieräcker“ begonnen. Dabei erstellt die Häberlin AG gut konzipierte Doppel- und Reihenhäuser mit einer zentralen Tiefgarage entsprechend der vor zwei Jahren fertig gestellten Überbauung im Zentrum der Gemeinde.

Top-Lage

Als Glücksfall kann wiederum die ruhige und verkehrstechnisch gute Lage am südwestlichen Dorfrand beurteilt werden! Das Grüne und das Dorfzentrum mit seinen Einkaufsmöglichkeiten und dem Bahnhof sind in wenigen Gehminuten erreichbar. Als ideal zeigt sich die nahe gelegene Schnellstrasse Richtung Winterthur/Zürich und Schaffhausen, sowie die halbstündlich fahrende S-Bahn.

Wohnhäuser «Weieräcker»

Die 4½ Zimmer Häuser sind derzeit in verschiedenen Baustadien zu sehen, vom Aushub bis zum beinahe fertigen Haus. Planmässig werden die ersten Häuser im August 2007 bezugsbereit sein. Danach erfolgen die Fertigstellungen fortlaufend, bis die letzten Häuser im Juli 2008 vollendet sind.

Aus langjähriger Erfahrung vertraut der Generalunternehmer auf bewährte Konstruktionen und Materialien. Die Wohnhäuser, mit Aussenwärmedämmung und grossen Fensterflächen, entsprechen den heutigen Anforderungen bezüglich energetischer und wohngygnischer Bauweise. Beheizt wird jedes Haus mit einer eigenen Luft-Wasser-Wärmepumpe und die Wärmeverteilung erfolgt über eine Bodenheizung.

Der moderne und stilvolle Ausbau beinhaltet nebst einem hellen Wohnzimmer von fast 40m² mit Cheminéeanschluss, einer offenen Wohnküche, separatem Gäste WC, gedecktem Eingang mit Unterstand und gedecktem Sitzplatz mit Gartenschopf, einen grossen Hobbyraum von 33m² im Untergeschoss. Das Dachgeschoss kann mit wenig Aufwand zusätzlich ausgebaut werden, womit eine Bruttogeschossfläche von 183m² entsteht. Die Installationsanschlüsse sind dazu in allen Häusern vorbereitet.

Der Innenausbau wird durch die Häberlin AG nach Wünschen der Bauherrschaft ausgeführt. Für die

Bodenbeläge, die Plattenarbeiten, die Küche und das Badezimmer sind Budgetposten vorhanden. Die zentrale Tiefgarage ist teilweise über einen direkten Zugang zu erreichen. In zweiter Etappe stehen Einzelgaragen und Carports zur Verfügung.

Gutes Preis-Leistungs-Verhältnis

Dank der 30-jährigen Erfahrung der Häberlin AG und der schlanken Bauorganisation (Planung / GUAusführung / Verkauf aus einer Hand) können für diese Wohnhäuser günstige Verkaufspreise angeboten werden. Bereits sind zweidrittel Wohneinheiten verkauft und die Nachfrage ist stetig.

Ein schlüsselfertig ausgebautes 4½ Zimmer-Reihenhaus ist bereits ab Fr. 556'000.— zu haben, Reihen-Randhäuser ab 638'000.—, Doppel-Einfamilienhäuser ab Fr. 646'000.—! Die angebotenen Preise umfassen sämtliche Leistungen am Gebäude, sowie die Umgebungsgestaltung und den Landanteil. Ein Tiefgaragenplatz ist für Fr. 26'000.— zu kaufen.

Die ganze Planung, Bauausführung und Überwachung, sowie die Verkaufsabwicklung liegt in den Händen der Häberlin AG. Der Projektleiter ist somit vom ersten Augenblick bis zur Übergabe des schlüsselfertigen Hauses für die Käuferschaft da. Dabei erstellt die Häberlin AG aufgrund persönlicher Ausbauwünsche und möglicher Eigenleistungen auch individuelle Kaufofferten. Es lohnt sich, Ihr Traumhaus von baulicher und finanzieller Seite berechnen zu lassen - denn erst ein Eigenheim mit klaren Kaufzahlen ermöglicht auch einen klaren Entscheid.

Finanzierung

Mit kompetenter Beratung und attraktiven Konditionen wird Ihr Traum vom Eigenheim Wirklichkeit. Denn dank der heutigen Zinssituation beträgt die monatliche Hypothekarbelastung einer Wohneinheit von Fr. 556'000.— mit 20% Eigenkapital nur rund Fr. 1'580.— / Monat exklusive Amortisation. Die Zürcher Kantonalbank Andelfingen steht Ihnen mit Ihren Privatkundenberatern am Tag der offenen Tür zur Verfügung. Sie beantworten gerne Ihre Fragen zu den verschiedenen Finanzierungsmodellen, der Finanzierung über die 2. Säule (Pensionskassen) und 3. Säule (Lebensversicherung) und stehen Ihnen für persönliche Beratungen gerne zur Verfügung.

Weieräcker Henggart