



# HÄBERLIN

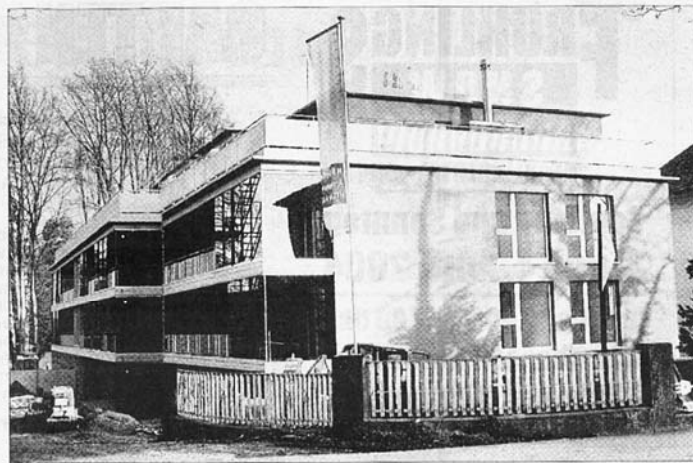
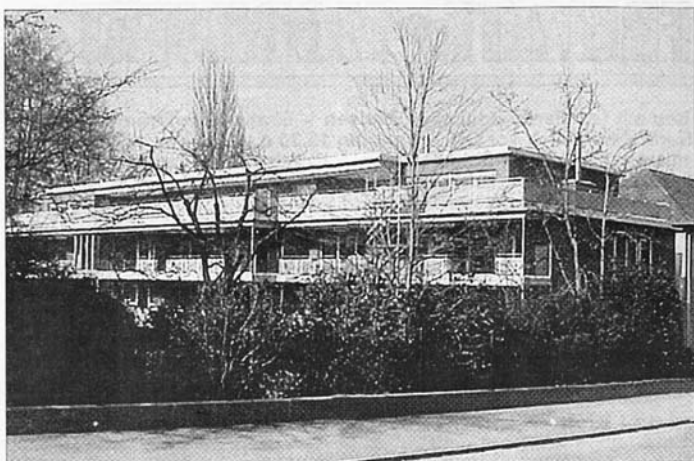
Generalunternehmen  
Architektur  
Immobilien

Thurgauer Zeitung 2. April 2004

BAUREPORTAGE

29

Thurgauer Zeitung, Freitag, 2. April 2004



Morgen Samstag kann das von der Häberlin AG erstellte Mehrfamilienhaus an der Säntisstrasse 22a in Kreuzlingen besichtigt werden.

BILDER: ZVG

## Kreuzlingen: Parkwohnungen «Säntisstrasse» vor Bezug

*Inmitten der Stadt – mit viel Grün umgeben und nah im Zentrum, dem See und der Nachbarstadt Konstanz – erstellte die Häberlin AG, Müllheim, elf exklusive Eigentumswohnungen.*

**KREUZLINGEN** – Dieses moderne Mehrfamilienhaus an der Säntisstrasse im Zentrum von Kreuzlingen kann morgen Samstag von 13 bis 17 Uhr besichtigt werden.

Als einmaliger Glücksfall kann die ideale, zentrale Lage in Kreuzlingen beurteilt werden. Das moderne Mehrfamilienhaus ist von Stadtvillen und alten Baumbeständen umgeben. Zusammen mit den bestehenden Liegenschaften und der dazwischen liegenden Tiefgarage entsteht eine eigentliche Hofanordnung.

### Massivbauweise

Aus langjähriger Erfahrung vertraut der Generalunternehmer auf bewährte Konstruk-

tionen und Materialien. Das Mehrfamilienhaus, mit Aussenwärmedämmung und grossen Fensterflächen, entspricht den heutigen Anforderungen bezüglich energetischer, schalltechnischer und wohngygnischer Bauweise.

### Grosszügiger Innenbereich

Sämtliche Wohnungen haben eine Bruttogeschossfläche von mindestens 170 Quadratmetern. Sie entsprechen damit praktisch einer Einfamilienhausgrösse.

Allein das Wohnzimmer mit einem offenen Küchen-/Essensbereich umfasst über 80 Quadratmeter. Interessant ist dazu die Möglichkeit, dass ausser dem Feuchtbereich mit den Bad/WC-Anlagen und einer festen Trennwand die ganze Wohnungseinteilung flexibel gestaltet werden kann.

Zu jeder Einheit gehört ein separater Aussenbereich, als Sitzplatz oder Balkon von mindestens 30 Quadratmetern Fläche, welche teilweise mit geschosshohen Glasschiebetüren geschlossen werden können.

Dank einer Liftanlage bis in die grosse Tiefgarage ist das gesamte Mehrfamilienhaus an der Säntisstrasse invalidengerecht ausgeführt.

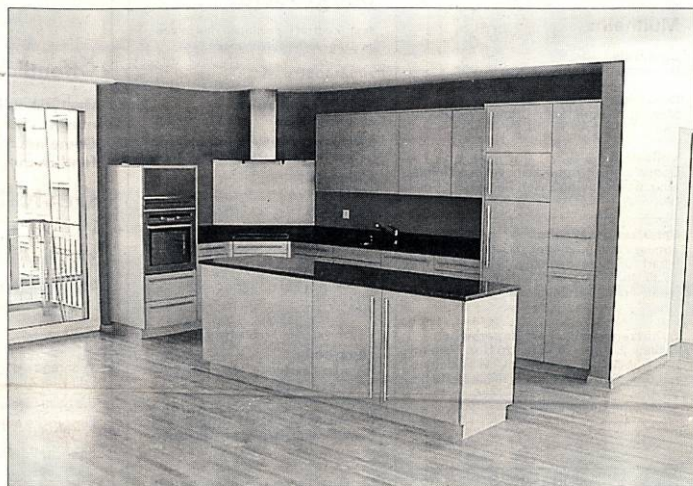
### Top Preis-Leistungs-Verhältnis

Dank der langjährigen Erfahrung der Häberlin AG, welche letztes Jahr ihr 25-Jahr-Jubiläum feierte, und der schlanken Bauorganisation (Planung/GU-Ausführung/Verkauf aus einer Hand) können für diese Eigentumswohnungen günstige Verkaufspreise eingesetzt werden. Als zusätzliche Garantieleistung werden die Handwerkerleistungen an örtliche und regionale Unternehmen vergeben. Eine schlüsselfertig ausgebaute 4 1/2-Zimmer-Wohnung ist bereits ab 496 000 Franken zu haben – und dies bei einer um einiges grösseren Wohnfläche als heutige Standardangebote. Der angebotene Preis umfasst sämtliche Leistungen am Gebäude sowie die Umgebungsgestaltung und den Landanteil.

Dank der heutigen Zinssituation beträgt die monatliche Hypothekbelastung der erwähnten Wohneinheit mit 20 Prozent Eigenkapital nur rund 1300 Franken pro Monat. Dieser Zinssatz kann heute auf mindestens fünf Jahre fest abgeschlossen werden.

### Dank an die Beteiligten

Die Häberlin Architekten HTL/STV AG dankt allen Käufern,



Modern, gradlinig und pflegeleicht: Die Kücheneinrichtungen in den neuen Wohnungen an der Säntisstrasse.

Bauh Handwerkern und Geschäftsfreunden für die angenehme Zusammenarbeit bei der Realisierung der Eigentumswohnungen. Den Nachbarn des Baugebietes danken wir für das entgegenkommen während der Bauphase.

### Neues Projekt

Dank dem grossen Verkaufserfolg ist in Kreuzlingen bereits die nächste Überbauung in Planung. Im ruhigen Wohnquartier «Emishofen», am nordwestlichen Stadtrand von Kreuzlingen und in Sichtweite des Schlosses Brunegg, entstehen zwei stimmige Mehrfamilienhäuser. Der Baubeginn erfolgt nach den Sommerferien 2004.

### Besonderes Ambiente

Das stilvolle Wohnkonzept und die klaren Linien und Formen bieten ein aussergewöhnliches Ambiente. Vorgesehen sind mehrheitlich grosse, schlüsselfertig ausgebaute 4 1/2- und 5 1/2-Zimmer-Wohnungen mit Einheitspreisen ab 395 000 Franken. Die Häberlin Architekten HTL/STV AG stellt auch dieses neue Projekt am Tag der offenen Tür an der «Säntisstrasse» in Kreuzlingen vor.

## Tag der offenen Tür

Samstag, 3. April, 13 bis 17 Uhr

Mehrfamilienhaus Säntisstrasse 22a  
8280 Kreuzlingen